

# MEASURING MASTER

# アプリの入手と Bluetooth接続

Bosch corporate design guidelines | Version 1.0

This title slide may not be used for standard presentations.



# Measuring Master アプリの入手

データ管理用アプリ「Measuring Master」は、Apple App Store やGoogle Play Store から無償でダウンロードできます。

使用する携帯端末機器に対応したアプリストア(Apple App Store, Google Play Store)から「Measuring Master」をダウンロードしてください。

対応OS

iOS 7.0 以降

Android 4.0 以降

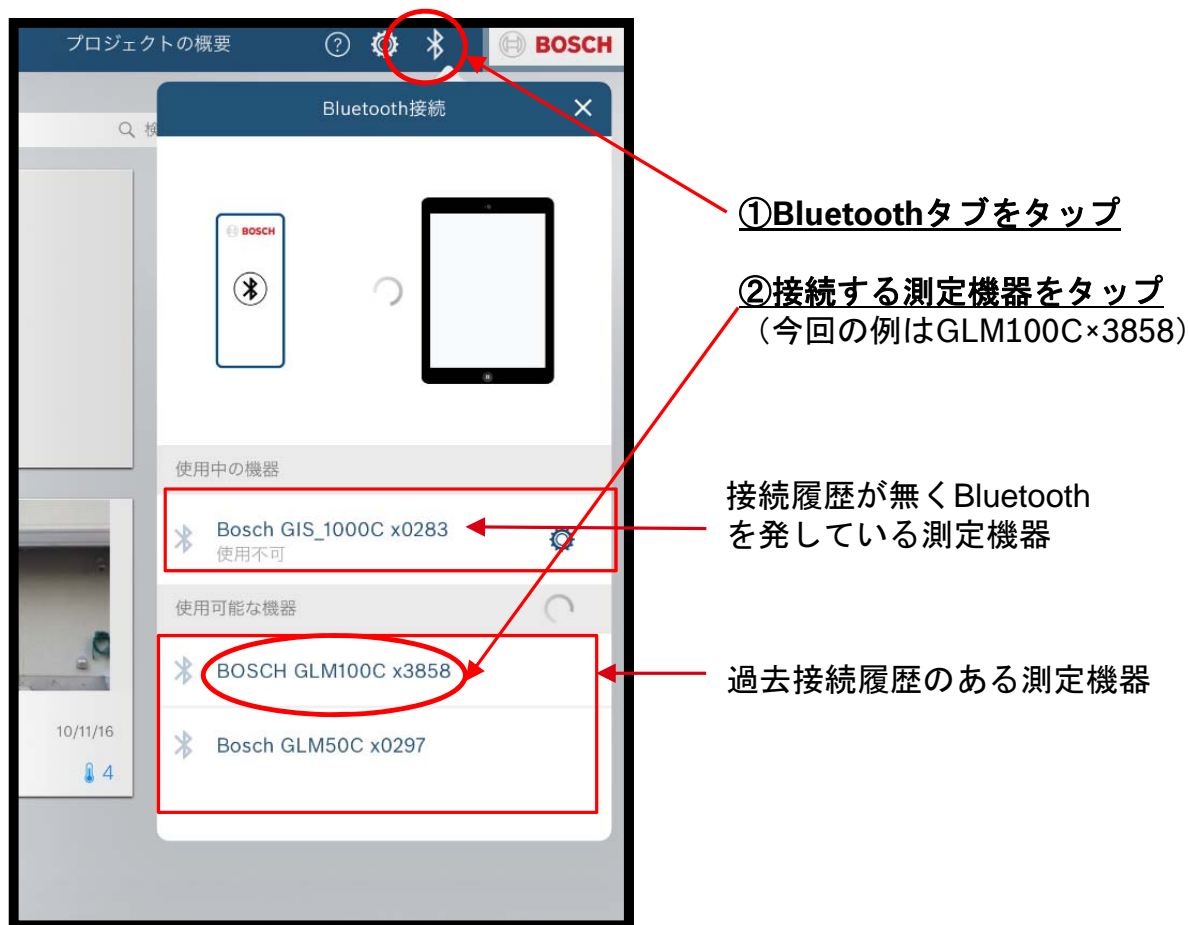


# Measuring Master

## Bluetooth接続 -iOS編-

\* iPhone とiPadでは多少画面が違います（こちらではiPadを使用してお案内しています）

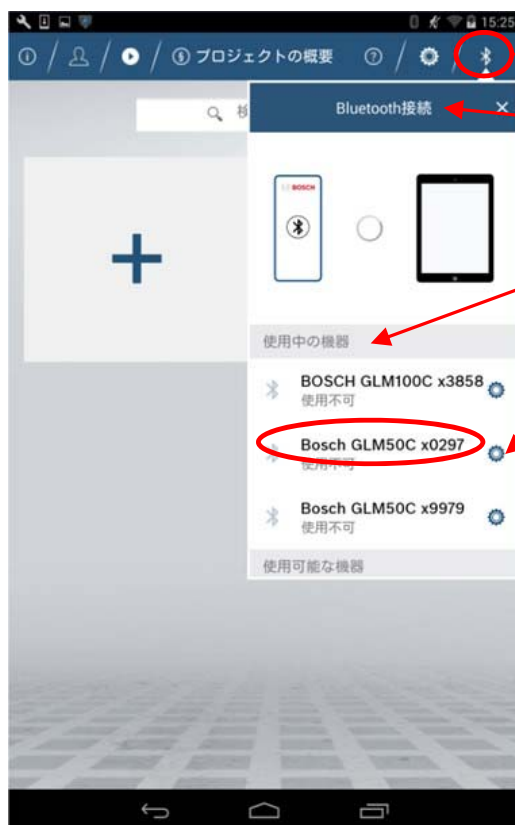
- 1 はじめにスマートフォンと測定器（GLM/GIS）のBluetoothをONにします
- 2 ペアリング作業を行います。iOSの場合はアプリ上でペアリングを行います
- 3 アプリを開き下記①②の手順でペアリングを行ってください



Bluetooth接続中はこの表示となります

# Measuring Master Bluetooth接続 -アンドロイド編-

- 1 はじめにスマートフォンと測定器（GLM /GIS）のBluetoothをONにします
- 2 ペアリング作業を行います。アンドロイド端末の場合は**初めにアンドロイド端末の設定でペアリング作業を行います**
- 3 ペアリングが終了しましたら、アプリを開き下記①②③の手順で接続します



①Bluetoothタブをタップ

②Bluetooth接続のタブが開きます  
(今回の例はGLM50C×0297)

③ペアリング済の測定器が表示されます  
(過去に接続した機器も表示されます)

④接続する測定器をタップします



③接続完了